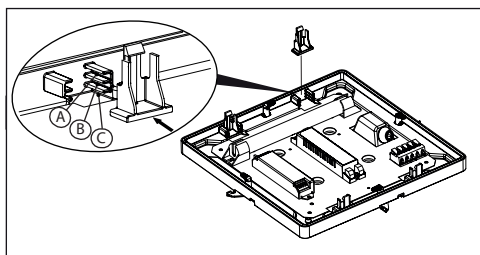
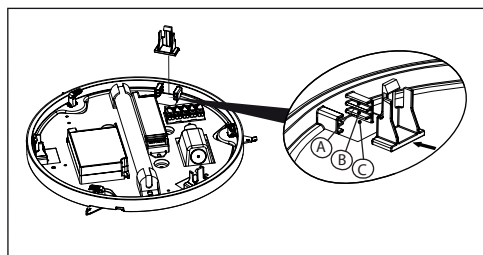
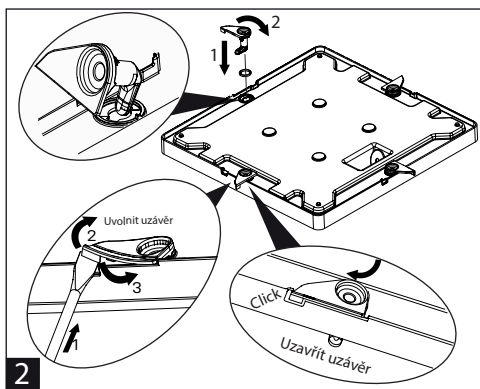
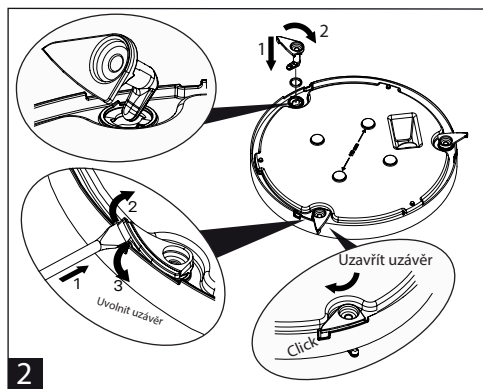
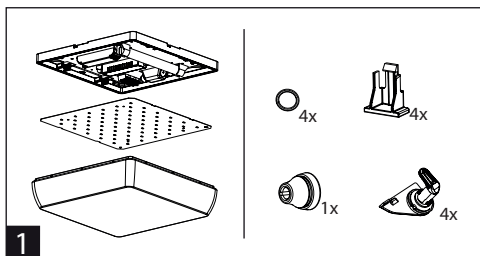
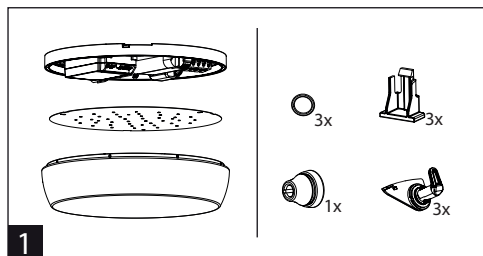
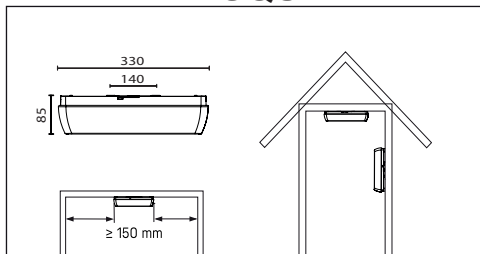
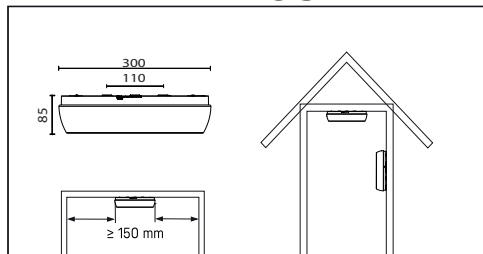


LINEA ROUND

LINEA SQUARE



Poloha distančního dílu podle vybavení svítidla

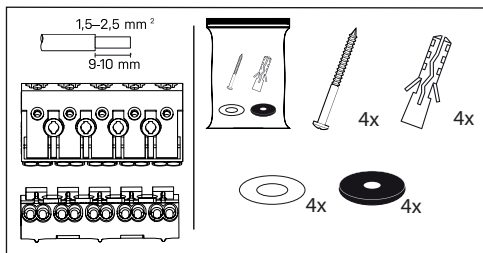
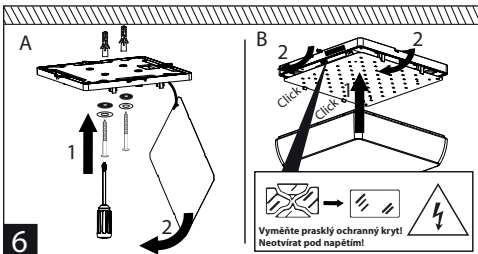
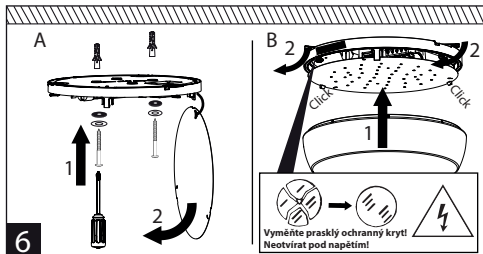
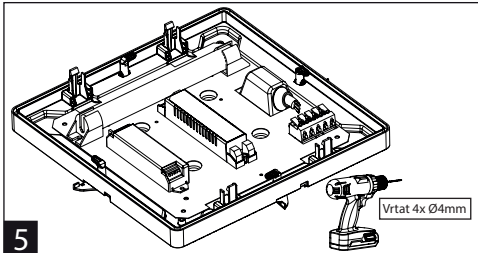
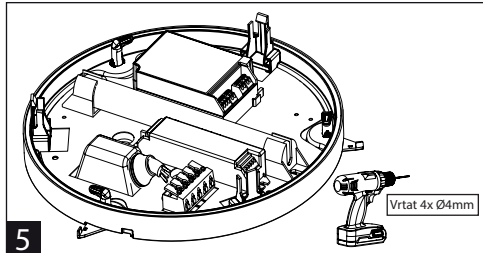
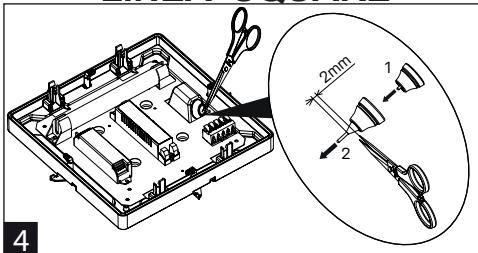
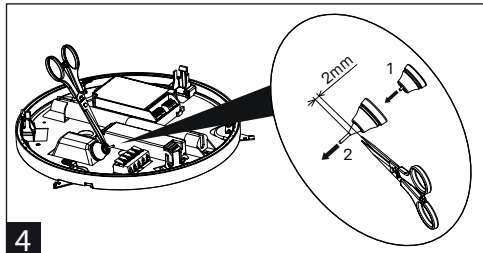
A	Pohybový senzor
B	Nouzové osvětlení
C	Bez nouzového osvětlení a pohybového senzoru

Poloha distančního dílu podle vybavení svítidla

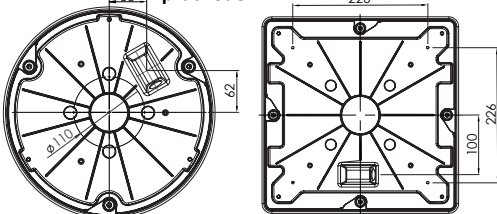
A	Pohybový senzor
B	Nouzové osvětlení
C	Bez nouzového osvětlení a pohybového senzoru

LINEA ROUND

LINEA SQUARE



Poloze kabelových průchodek



Montáž lze provádět pouze autorizovanou osobou a v souladu s montážním návodem. Jakákoli jiná instalace je považována za nesprávnou. Pro dobrou montáž a funkci svítidla je nezbytné zajistit dostatečnou rovinnost montážní plochy. Ujistěte se, že svítidlo je vždy před instalací odpojeno od elektrického napětí. Nepoužívejte svítidlo v případě, že došlo k jeho poškození nebo k poškození přírodního kabelu. Pro čištění lze použít pouze vlhkou utěrku z mikrovlákna. Případné technické změny jsou vystaveny bez předchozího upozornění. Nevyhazujte svítidlo nebo jeho části do domovního odpadu, ale správně jej recyklujte.

Typ	Tabulka maximálního počtu svítidel v řadě				10A B počet svítidel	10A C počet svítidel	16A B počet svítidel	16A C počet svítidel
	21m	1800	2400	3600				
Round	1200	1800	2400	3600	31	52	50	85
Round	3600				31	52	50	75
Square	1200	1800	2400		31	52	50	85
Square	3600				31	52	50	75

Světelný zdroj v tomto svítidle smí vyměnit pouze výrobce nebo jeho smluvní servisní technik nebo podobně kvalifikovaná osoba!

